

# MediGel®

## SCHNELLE WUNDHEILUNG

Hydroaktives Lipogel mit Zink und Eisen  
zur Behandlung akuter und chronischer Wunden.



### Zweckbestimmung

MediGel® Schnelle Wundheilung ist ein Lipogel zur äußerlichen Behandlung von akuten Wunden (z. B. Schürf-, Schnitt-, Kratz- und Bisswunden\* sowie Platz- und Risswunden) und Verbrennungen 1. und 2. Grades (Blasenbildung) sowie Sonnenbrand.

MediGel® Schnelle Wundheilung kann auch bei gereinigten, mäßig nässenden, nicht infizierten chronischen Wunden (Dekubitus 2. Grades) – hier nur unter Aufsicht von medizinischem Fachpersonal – verwendet werden.

\* Bei Bisswunden muss für die Erstbehandlung aufgrund der hohen Infektionsgefahr unbedingt ein Arzt aufgesucht werden.

### Eigenschaften

MediGel® Schnelle Wundheilung ist ein weißes geruchsloses Lipogel mit hydroaktiven Eigenschaften, das die befeuchtenden Eigenschaften eines Gels mit den pflegenden Eigenschaften einer Creme kombiniert. Es eignet sich sowohl zur Anwendung bei trockenen als auch bei mäßig nässenden Wunden. MediGel® Schnelle Wundheilung setzt die Prinzipien der feuchten Wundheilung in mehrfacher Hinsicht für die optimale Heilung der verletzten Haut um. Der niedrige pH-Wert, der durch die Anwesenheit von Zink- und Eisenionen unterstützt wird, aktiviert den natürlichen Heilungsprozess und leitet die Gewebeneubildung ein. Natürliche pflegende Öle und Vitamin E unterstützen die Regeneration der geschädigten Haut. MediGel® Schnelle Wundheilung ist sehr gut verträglich und kann daher für die ganze Familie, auch bei Kindern und auf sensibler Haut, eingesetzt werden.

MediGel® Schnelle Wundheilung schafft durch die physikalischen Eigenschaften der Creme folgende Voraussetzungen für eine schnelle Wundheilung:

- Rasche Schmerzlinderung und Kühlung.
- Wiederherstellung eines geeigneten Mikroklimas in der Wunde.
- Fördert die Wundheilung.
- Reduziert die Schwellung.
- Verringert die Infektionsgefahr.
- Verringert die Narbenbildung.

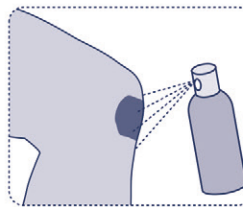
### Hinweise zur Anwendung

Waschen Sie sich vor und nach der Behandlung einer Wunde die Hände. Vor Behandlung mit MediGel® Schnelle Wundheilung sollte die Wunde sorgfältig gereinigt werden. Tragen Sie eine etwa 2 mm dicke Schicht MediGel® Schnelle Wundheilung auf die gereinigte Wunde und über die Wundränder hinaus auf (die Wunde heilt von außen nach innen ab). In den ersten Tagen der Verletzung kann MediGel® Schnelle Wundheilung mehrmals täglich angewendet werden.

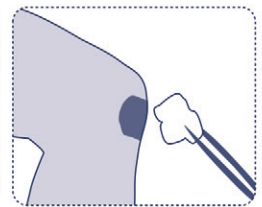
Die Anwendung kann in jeder Phase der Wundheilung erfolgen bis zur vollständigen Abheilung. Achten Sie auf eine hygienische Entnahme des Inhalts, so dass die Tubenöffnung nicht mit der Wunde in Kontakt kommt. Es empfiehlt sich MediGel® Schnelle Wundheilung in Verbindung mit einem handelsüblichen Pflaster oder Verbandstoff anzuwenden, dadurch wird die Wunde zusätzlich geschützt.

Mäßig nässende, nicht infizierte chronische Wunden (Dekubitus 2. Grades): Die Anwendung sollte nur unter medizinischer Aufsicht erfolgen.

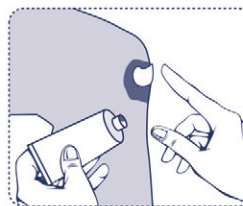
MediGel® Schnelle Wundheilung enthält keine hautreizenden Substanzen und kann im Schleimhautbereich (z. B. Nase) bzw. am Mund angewendet werden.



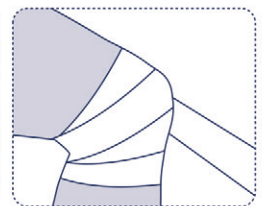
Säubern



Trocknen



Auftragen



Abdecken

## Vorsichtsmaßnahmen

- MediGel® Schnelle Wundheilung ist nur für die äußerliche Anwendung bestimmt und darf nicht eingenommen werden.
- Nicht anzuwenden bei bekannter Überempfindlichkeit gegen einen der Inhaltsstoffe. Bei Auftreten einer allergischen Reaktion (Hautausschlag) sollten Sie das Lipogel nicht mehr anwenden. Waschen Sie dann bitte das Lipogel sorgfältig mit Wasser ab und wenden Sie sich an einen Arzt.
- MediGel® Schnelle Wundheilung nicht auf den Augenlidern oder in den Augen anwenden. Falls MediGel® Schnelle Wundheilung mit den Augen in Kontakt kommt, sollten Sie die Augen mit fließendem Wasser ausspülen und einen Arzt aufsuchen.
- MediGel® Schnelle Wundheilung nicht mit silberhaltigen Produkten oder okklusiven Verbandsmitteln kombinieren.
- Bei sehr großen, stark nässenden oder infizierten Wunden sollten Sie vor der Anwendung von MediGel® Schnelle Wundheilung einen Arzt aufsuchen, da unter Umständen eine zusätzliche Behandlung erforderlich ist.
- Falls die Wunde sich rötet, schmerzt oder anschwillt oder falls die Wundheilung im Laufe einiger Tage nicht einsetzt, sollten Sie einen Arzt aufsuchen.
- Sie sollten MediGel® Schnelle Wundheilung nur nach Rücksprache mit Ihrem Arzt anwenden, falls Sie schwanger sind oder stillen.
- Bei Verbrennungen des Grades 2b sollte ein Arzt hinzugezogen werden.
- Kontakt mit Knorpelgewebe vermeiden. MediGel® Schnelle Wundheilung sollte nicht im Intimbereich angewendet werden.

## Wechselwirkungen

Das Produkt darf nicht mit anderen Cremes oder Salben kombiniert werden.

## Nebenwirkungen

Mögliche allergische Reaktionen siehe Abschnitt „Vorsichtsmaßnahmen“. Wenn Sie Nebenwirkungen bei sich beobachten, teilen Sie diese bitte Ihrem Apotheker oder dem Hersteller mit.

## Hinweis zur Aufbewahrung

- Vor Frost und Hitze schützen! Lagern Sie das Lipogel an einem trockenen Ort und in der Original-Verpackung, nicht unter 5 °C und nicht über 30 °C.

- Schließen Sie die Tube nach der Anwendung. Verwenden Sie hierfür bitte nur den Originaldeckel.
- Verwenden Sie MediGel® Schnelle Wundheilung nicht mehr nach Ablauf des auf der Packung angegebenen Verfallsdatums.
- Haltbarkeit: 3 Jahre nach Herstellung (Tube), 2 Jahre nach Herstellung (Sachet).
- Aufbrauchfrist: 90 Tage nach Anbruch (Tube), Zur Einmalanwendung (Sachet).
- Verwenden Sie bitte keine beschädigten Tuben. Auf unbeschädigte Versiegelung achten.
- MediGel® Schnelle Wundheilung soll außerhalb der Reichweite von Kindern aufbewahrt werden!

## Bestandteile

Aqua purificata, Octyldodecanol, Hydrogenated Palm Glycerides, PEG – 200 Hydrogenated Glyceryl Palmate, Cetyl Alcohol, Hydroxypropyl Starch Phosphate, Tocopherol, Benzyl Alcohol (and) Methylchloroisothiazolinone (and) Methylisothiazolinone, Polyaminopropyl Biguanide, Silica, Trace Elements (Zinc, Iron).

## Packungsgrößen

Tuben zu 5 g, 10 g, 20 g und 50 g sowie Sachet zu 2 g. Möglicherweise werden nicht alle Packungsgrößen in den Verkehr gebracht.

Stand der Information: April 2018

## Erläuterung der Symbole auf dem Umkarton



Gebrauchsanweisung beachten



Verwendbar bis



Chargenbezeichnung



Medizinprodukt



Beschädigte Tube nicht verwenden



Temperaturbegrenzung



Hersteller



Nur zur Einmalanwendung  
(Sachet 2 g)



Vor Sonnenlicht schützen



Vor Feuchtigkeit schützen

REV 042018

## Hersteller



MEDICE Arzneimittel Pütter GmbH & Co. KG  
Kuhloweg 37, 58638 Iserlohn

Telefon: +49 (0) 2371 937-0  
Telefax: +49 (0) 2371 937-329  
E-Mail: info@medice.de  
www.medice.de