

RIOPAN® Magen Gel

1600 mg, Gel zum Einnehmen

Wirkstoff: Magaldrat

Lesen Sie die gesamte Packungsbeilage sorgfältig durch, bevor Sie mit der Einnahme dieses Arzneimittels beginnen, denn sie enthält wichtige Informationen.

Nehmen Sie dieses Arzneimittel immer genau wie in dieser Packungsbeilage beschrieben bzw. genau nach der Anweisung Ihres Arztes oder Apothekers ein.

- Heben Sie die Packungsbeilage auf. Vielleicht möchten Sie diese später nochmals lesen.
- Fragen Sie Ihren Apotheker, wenn Sie weitere Informationen oder einen Rat benötigen.
- Wenn Sie Nebenwirkungen bemerken, wenden Sie sich an Ihren Arzt oder Apotheker. Dies gilt auch für Nebenwirkungen, die nicht in dieser Packungsbeilage angegeben sind. Siehe Abschnitt 4.
- Wenn Sie sich nach 14 Tagen nicht besser oder gar schlechter fühlen, wenden Sie sich an Ihren Arzt.

Was in dieser Packungsbeilage steht

1. Was ist RIOPAN Magen Gel und wofür wird es angewendet?
2. Was sollten Sie vor der Einnahme von RIOPAN Magen Gel beachten?
3. Wie ist RIOPAN Magen Gel einzunehmen?
4. Welche Nebenwirkungen sind möglich?
5. Wie ist RIOPAN Magen Gel aufzubewahren?
6. Inhalt der Packung und weitere Informationen

1 Was ist RIOPAN Magen Gel und wofür wird es angewendet?

Riopan Magen Gel enthält Magaldrat und gehört zur Arzneimittelgruppe der Antacida, welche zur Neutralisierung überschüssiger Magensäure eingesetzt werden.

Riopan Magen Gel wird angewendet:

- bei Sodbrennen und säurebedingten Magenbeschwerden,
- zur symptomatischen Behandlung von Magen- oder Zwölffingerdarmgeschwüren.

2 Was sollten Sie vor der Einnahme von RIOPAN Magen Gel beachten?

Riopan Magen Gel darf nicht eingenommen werden

- wenn Sie allergisch gegen Magaldrat oder einen der in Abschnitt 6 genannten sonstigen Bestandteile dieses Arzneimittels sind.

Warnhinweise und Vorsichtsmaßnahmen

Bitte sprechen Sie mit Ihrem Arzt oder Apotheker, bevor Sie Riopan Magen Gel einnehmen.

Besondere Vorsicht bei der Einnahme von Riopan Magen Gel ist erforderlich

- wenn Sie unter Nierenproblemen leiden oder Dialyse-pflichtig sind,
- wenn Sie an Alzheimer oder einer anderen Form von Demenz erkrankt sind,
- wenn Sie einer Phosphat-Diät unterliegen,
- wenn Ihr Arzt Ihnen mitgeteilt hat, dass Sie unter einem gestörten Knochen-Stoffwechsel leiden.

Kinder

Riopan Magen Gel sollte nicht zur Behandlung von Kindern unter 12 Jahren angewendet werden, da in dieser Altersgruppe keine ausreichenden Erfahrungen vorliegen.

Bei Andauern oder Wiederkehren von Symptomen

Bleiben die Symptome länger als 2 Wochen bestehen, sollten Sie Ihren Arzt um Rat aufsuchen.

Länger anhaltende und wiederkehrende Magenbeschwerden können Zeichen einer ernsthaften Erkrankung sein. Informieren Sie **sofort** Ihren Arzt, wenn Sie eines der folgenden Symptome bei sich bemerken:

- Sie haben Blut im Stuhl. Dieser kann schwarz und teerig aussehen.
- Sie erbrechen Blut oder dunkle Partikel, die wie Kaffeesatz aussehen.

Einnahme von Riopan Magen Gel zusammen mit anderen Arzneimitteln

Informieren Sie Ihren Arzt oder Apotheker, wenn Sie andere Arzneimittel anwenden/einnehmen, kürzlich andere Arzneimittel angewendet/eingenommen haben oder beabsichtigen, andere Arzneimittel anzuwenden/einzunehmen.

Nehmen Sie keine anderen Arzneimittel 2 Stunden vor oder nach der Einnahme von Riopan Magen Gel ein, da die Aufnahme von anderen Arzneimitteln durch Antacida wie Riopan Magen Gel vermindert werden kann. Informieren Sie Ihren Arzt oder Apotheker, insbesondere vor der Einnahme von Riopan Magen Gel, wenn Sie eines der folgenden Arzneimittel einnehmen:

- Antibiotika wie Ciprofloxacin, Ofloxacin und Norfloxacin oder ein anderes Tetracyclin und Chinolon-Antibiotika
- Digoxin (zur Behandlung vieler Herzerkrankungen)
- Isoniazid (zur Behandlung von Tuberkulose)
- Eisenverbindungen
- Chlorpromazin (zur Behandlung von Schizophrenie und Angstgefühl)
- Anticoagulanzen wie Warfarin, welches Cumarin enthält (zur Blutverdünnung)

Einnahme von Riopan Magen Gel zusammen mit Nahrungsmitteln, Getränken und Alkohol

Die gleichzeitige Einnahme von Riopan Magen Gel und säurehaltigen Getränken wie Obstsaften, Wein sowie Brausetabletten, die Fruchtsäuren (z. B. Zitronensäure, Weinsäure) enthalten, sollte vermieden werden.

Schwangerschaft und Stillzeit

Wenn Sie schwanger sind oder stillen, oder wenn Sie vermuten, schwanger zu sein oder beabsichtigen, schwanger zu werden, fragen Sie vor der Einnahme dieses Arzneimittels Ihren Arzt oder Apotheker um Rat.

Das Nutzen-Risiko-Verhältnis sollte vor der Einnahme von Aluminium-haltigen Arzneimitteln zur Bindung überschüssiger Magensäure während der Schwangerschaft sorgfältig abgewogen werden. Wenn Sie schwanger sind, sollten Sie das Arzneimittel (der Wirkstoff enthält Aluminium) nur kurzfristig anwenden, um eine Aluminium-Belastung Ihres ungeborenen Kindes zu vermeiden.

Aluminium-Verbindungen gehen in die Muttermilch über. Ein Risiko für das Neugeborene ist nicht anzunehmen, da nur sehr geringe Mengen aufgenommen werden.

Verkehrstüchtigkeit und Fähigkeit zum Bedienen von Maschinen

Riopan Magen Gel hat einen vernachlässigbaren oder keinen Einfluss auf die Verkehrstüchtigkeit und die Fähigkeit zum Bedienen von Maschinen.

3 Wie ist RIOPAN Magen Gel einzunehmen?

Nehmen Sie dieses Arzneimittel immer genau nach Absprache mit Ihrem Arzt oder Apotheker ein. Fragen Sie bei Ihrem Arzt oder Apotheker nach, wenn Sie sich nicht sicher sind.

Wie viel Riopan Magen Gel sollten Sie täglich einnehmen?

Erwachsene und Kinder über 12 Jahren:

- die empfohlene Dosis beträgt 1 Beutel mehrmals täglich nach Bedarf,
- nehmen Sie nicht mehr als 4 Beutel (6400 mg Magaldrat) pro Tag.

Wie sollten Sie Riopan Magen Gel einnehmen?

Vor der Einnahme ist der Beutel kräftig zu schütteln. Das Gel kann unverdünnt oder mit Flüssigkeit eingenommen werden.

Wie lange sollten Sie Riopan Magen Gel einnehmen?

Riopan Magen Gel sollte nur zur kurzfristigen Behandlung Ihrer Symptome eingenommen werden. Bleiben die Beschwerden unter der Behandlung länger als 2 Wochen bestehen, sollten Sie Ihren Arzt aufsuchen.

Andauernde und/oder wiederkehrende Beschwerden könnten ein Hinweis auf eine ernsthafte Erkrankung sein. Informieren Sie **sofort** Ihren Arzt, wenn Sie eines der folgenden Symptome bei sich bemerken:

- Sie haben Blut im Stuhl. Dieser kann schwarz und teerig aussehen.
- Sie erbrechen Blut oder dunkle Partikel, die wie Kaffeesatz aussehen.

Wenn Sie eine größere Menge Riopan Magen Gel eingenommen haben als Sie sollten

Wenn Sie zu viele Riopan Magen Gel Beutel eingenommen haben, sollten Sie Ihren Arzt um Rat aufsuchen.

Bei Überdosierung kann es zu Änderungen des Stuhlverhaltens wie Stuhlerweichung und Zunahme der Stuhlhäufigkeit kommen.

Wenn Sie die Einnahme von Riopan Magen Gel vergessen haben

Wenn Sie die Einnahme von Riopan Magen Gel vergessen haben, dann nehmen Sie einfach zum nächsten Einnahmezeitpunkt Ihre normale Dosis ein. Nehmen Sie nicht die doppelte Menge ein, wenn Sie die vorherige Einnahme vergessen haben.

Wenn Sie die Einnahme von Riopan Magen Gel abbrechen

Wenn Sie aufgrund von Nebenwirkungen die Behandlung mit Riopan Magen Gel eigenmächtig unterbrechen oder vorzeitig beenden, sollten Sie mit Ihrem Arzt sprechen.

Wenn Sie weitere Fragen zur Einnahme dieses Arzneimittels haben, wenden Sie sich an Ihren Arzt oder Apotheker.

wenden. Sie tragen damit zum Schutz der Umwelt bei.

6 Inhalt der Packung und weitere Informationen

Was Riopan Magen Gel enthält

Der Wirkstoff ist Magaldrat. 1 Beutel mit 10 ml enthält 1600 mg wasserfreies Magaldrat.

Die sonstigen Bestandteile sind: Silbersulfat; Chlorhexidindigluconat; Natriumhypochlorit; Arabisches Gummi; Hypromellose; Natriumcyclamat; Simethicon-Emulsion; Karamellaroma; Sahnearoma; 3-Hydroxy-2-methyl-4-pyranon (Maltol) und gereinigtes Wasser.

Wie Riopan Magen Gel aussieht und Inhalt der Packung

Riopian Magen Gel ist ein weißes bis cremefarbenes Gel mit Karamell- und Sahnegeschmack.

Packungsgrößen

Riopian ist in Packungen mit 10, 20, 30, 40 und 50 Beuteln mit je 10 ml Gel erhältlich.

Klinikpackungen mit 500 (10 x 50) Beuteln mit je 10 ml Gel sind ebenso erhältlich.

Es werden möglicherweise nicht alle Packungsgrößen in den Verkehr gebracht.

Pharmazeutischer Unternehmer

DR. KADE Pharmazeutische Fabrik GmbH

Rigistraße 2

12277 Berlin

Tel.: +49 30 72082-0

Fax: +49 30 72082-200

E-Mail: info@kade.de

www.kade.de

www.riopan.de

Hersteller

DR. KADE Pharmazeutische Fabrik GmbH

Opelstraße 2

78467 Konstanz

Diese Packungsbeilage wurde zuletzt überarbeitet im August 2017.

KADE R03/0917/6095005 K2501

4 Welche Nebenwirkungen sind möglich?

Wie alle Arzneimittel kann auch dieses Arzneimittel Nebenwirkungen haben, die aber nicht bei jedem Patienten auftreten müssen.

Sehr häufig (können mehr als 1 von 10 Anwendern betreffen):

- weicher Stuhl.

Sehr selten (können weniger als 1 von 10.000 Anwendern betreffen):

- Durchfall,
- Erweichung der Knochen (nur nach langjähriger Einnahme hoher Dosen).

Bei Niereninsuffizienz oder bei langfristiger Einnahme hoher Dosen kann die Einnahme von Riopian Magen Gel einen erhöhten Aluminium- und Magnesiumgehalt des Blutes verursachen. Es kann zur Aluminium-Einlagerung, vor allem in das Nerven- und Knochengewebe und zur Phosphatverarmung kommen.

Meldung von Nebenwirkungen

Wenn Sie Nebenwirkungen bemerken, wenden Sie sich an Ihren Arzt oder Apotheker. Dies gilt auch für Nebenwirkungen, die nicht in dieser Packungsbeilage angegeben sind. Sie können Nebenwirkungen auch direkt dem Bundesinstitut für Arzneimittel und Medizinprodukte, Abt. Pharmakovigilanz, Kurt-Georg-Kiesinger-Allee 3, 53175 Bonn, Webseite: www.bfarm.de, anzeigen. Indem Sie Nebenwirkungen melden, können Sie dazu beitragen, dass mehr Informationen über die Sicherheit dieses Arzneimittels zur Verfügung gestellt werden.

5 Wie ist RIOPAN Magen Gel aufzubewahren?

Bewahren Sie dieses Arzneimittel für Kinder unzugänglich auf.

Riopian Magen Gel ist vor Frost geschützt aufzubewahren.

Sie dürfen dieses Arzneimittel nach dem auf dem Beutel und der Faltschachtel angegebenen Verfalldatum nicht mehr verwenden. Das Verfalldatum bezieht sich auf den letzten Tag des angegebenen Monats.

Entsorgen Sie dieses Arzneimittel nicht im Abwasser. Fragen Sie Ihren Apotheker, wie das Arzneimittel zu entsorgen ist, wenn Sie es nicht mehr ver-

Liebe Patientin, lieber Patient . . .

was ist eigentlich Sodbrennen? Wie entstehen säurebedingte Magenbeschwerden? Warum wirkt Riopian schnell bei diesen Beschwerden? – Fragen, auf die wir Ihnen leicht verständliche Antworten geben möchten.

1. Der Magen, warum er sich nicht selbst verdaut.

Unser Magen hat unter anderem die Aufgabe, mit der Nahrung aufgenommene Bakterien zu vernichten und den Verdauungsprozess einzuleiten. Hierzu braucht er Säure - es ist Salzsäure - und sogenannte Verdauungsenzyme. Beides wird in speziellen Zellen der Magenschleimhaut gebildet und in den Magen abgesondert. Das Risiko hierbei: Säure und Verdauungsenzyme sind nicht wählerisch. Sie würden auch den Magen selbst verdauen, wenn er sich nicht durch einen Kunstgriff davor schützen würde. Die Magenschleimhaut produziert aus diesem Grund einen Schleim, der die Magenoberfläche wie einen Film überzieht, um so das Organ Magen vor „Selbstverdauung“ zu schützen.

2. Sodbrennen, was ist das?

Vereinfacht gesagt, ist Sodbrennen Säure am falschen Platz. Also nicht im Magen, sondern in der Speiseröhre. Zum Verständnis: Zwischen Speiseröhre und Magen befindet sich ein ringförmiger Muskel, der normalerweise geschlossen ist. Wenn wir - hoffentlich gut zerkaute - Nahrung schlucken, öffnet sich der Muskel, lässt die zerkleinerte Nahrung in den Magen passieren und schließt sich sofort wieder. Wenn der Muskel, welcher den Magen zur Speiseröhre hin verschließt, aus verschiedenen Gründen nicht mehr richtig funktioniert, kann der Magen sauren Inhalt in die Speiseröhre zurückdrücken. Das nennt man saures Aufstoßen. Da die Oberfläche der Speiseröhre nicht säurefest ist, kann sie sich in der Folge entzünden und bei weiterem Kontakt mit Säure brennen, sprich Sodbrennen. Erste Tipps zur Linderung: Starke „Säurelocker“ wie Alkohol, Kaffee, Nikotin und scharfe Gewürze reduzieren.

Speisen vermeiden, nach deren Genuss besonders starkes Sodbrennen auftritt. Häufige kleine Mahlzeiten bevorzugen. Mehr Eiweiß, weniger Fett. Nicht zu spät essen, nachts eventuell den Oberkörper hochlagern.

3. Was sind säurebedingte Magenbeschwerden?

Sie ahnen es sicher schon: Immer dann, wenn der schützende Schleimfilm auf der Magenoberfläche „Risse“ bekommt, können Säure und Verdauungsenzyme den Magen angreifen. Ist das Gewebe angegriffen, so tut die hier vorhandene Säure weh, man hat Magenschmerzen. Was den Schleimfilm zerstört? Alkohol, Infektionen und besonders einige Medikamente, Schmerz- und Rheumamittel. Ist das Gewebe geschädigt, gilt das gleiche wie bei Sodbrennen, also starke „Säurelocker“ vermeiden.

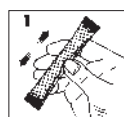
4. Die wirksame Therapie

Ganz einfach, werden Sie sagen. Die Säure vernichten. Ohne Säure kein Schaden. Das ist richtig, nur: ohne Säure auch keine Abwehr der Bakterien sowie keine Vorverdauung im Magen. Also sollte man nur so viel Säure vernichten, dass die Aggression gestoppt wird, Abwehr von Bakterien und Verdauung aber erhalten bleiben. Genau so wirkt Riopian. Säurebremse mit Augenmaß. Ebenso wichtig: Die Säurepufferung erfolgt rasch, das heißt, Riopian wirkt schnell. Die säurebedingten Beschwerden klingen ab. Bei sehr starken oder anhaltenden Magenbeschwerden sollten Sie jedoch unbedingt Ihren Arzt aufsuchen.

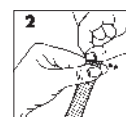
Für Riopian haben wir eine Verpackung entwickelt, die sich mühelos aufreißen und deren Inhalt sich bequem einnehmen lässt.

Die genaue Handhabung der Beutel können Sie der Zeichnung entnehmen.

Wir wünschen Ihnen gute Besserung.



kräftig
schütteln



abdrücken
und
aufreißen



abgedrückt
zum Mund
führen und
austreifen

RIOPAN®